

## 2 JE SURVEILLE LES FUITES

Les fuites sont souvent invisibles mais à l'origine d'un énorme gaspillage d'eau. Suivre sa consommation permet de détecter les anomalies et d'intervenir au plus vite. Pensez à surveiller régulièrement votre compteur et à comparer vos factures d'une année sur l'autre. Pensez aussi aux pastilles de détection de fuites. En vente par lot de deux, elles se placent dans le réservoir des toilettes. Si l'eau se colore en bleu, il faut agir!

Un robinet qui fuit, c'est près de 100 litres d'eau perdus par jour.

# À THAU

# L'EAU EST PRÉCIEUSE, ÉCONOMISONS-LA!

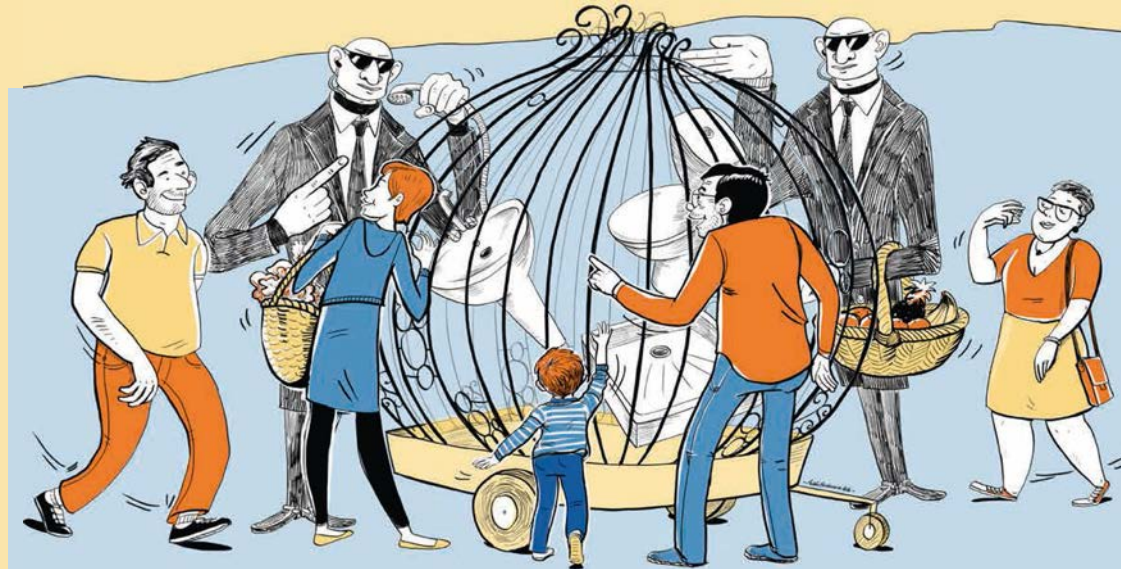
## 3 J'ADOpte DES BONNES PRATIQUES

### LES BONNES PRATIQUES

- Installez des appareils électroménagers économes en eau
- Rangez votre vaisselle sale dans le lave-vaisselle sans la rincer
- Pensez à couper l'arrivée d'eau lors des départs en vacances
- Choisissez des plantes méditerranéennes
- Installez du paillage dans votre jardin afin de limiter l'évaporation de l'eau
- Arrosez avec de l'eau de pluie et plutôt en fin de journée
- Installez des tuyaux microporeux ou du goutte à goutte

### LA BONNE IDÉE :

Enterrer des oyas à proximité de ses plantations dans son jardin permet de réduire considérablement sa consommation en eau. Les plantes absorbent progressivement l'eau nécessaire. Ce système permet une économie d'eau de 50% à 70%!




Economiser l'eau, c'est simple comme...

Installer du matériel hydro-économe


Surveiller sa consommation pour prévenir les fuites

Adopter des bonnes pratiques

# 1 JE M'ÉQUIPE EN MATÉRIEL HYDRO-ÉCONOME

<b>MOUSSEUR</b> Permet de diminuer le débit à la sortie de votre robinet grâce à un système d'aération.		Coût	De 5 à 10€
		Economie d'eau par foyer/an	De 2 à 4 m <sup>3</sup>
		Economie financière par foyer/an	Entre 9 et 18€
		Difficulté d'installation	Facile

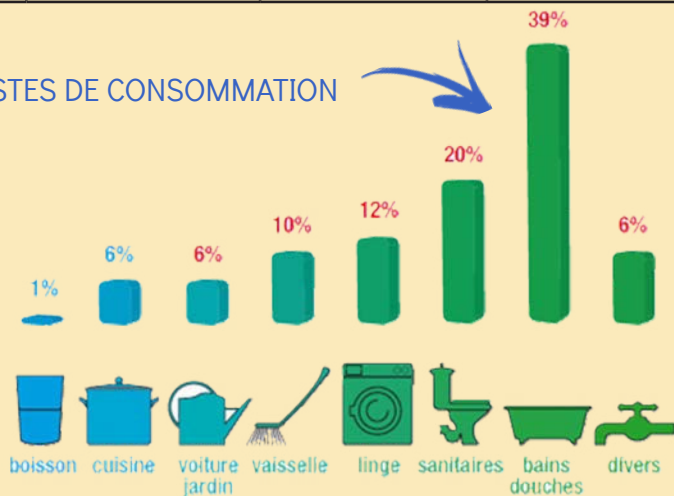
Un robinet classique consomme 12 litres d'eau par minute.  
 Un robinet équipé d'un mousseur consomme 4,5 litres d'eau par minute.

<b>DOUCHETTE ÉCONOMIQUE</b> Permet de réduire le débit d'eau en procurant le même confort d'utilisation		Coût	De 10 à 40€
		Economie d'eau par foyer/an	De 22 à 56 m <sup>3</sup>
		Economie financière par foyer/an	Entre 92 et 230€
		Difficulté d'installation	Facile

Une douche traditionnelle consomme 12 litres d'eau par minute.  
 Une douche économique consomme 10 litres d'eau par minute.

<b>RÉGULATEUR DE DÉBIT DE DOUCHE</b> Permet de conserver un débit constant, sans perte de puissance et évite les coups de bélier. Cet équipement nécessite un flexible renforcé		Coût	De 5 à 15€
		Economie d'eau par foyer/an	De 22 à 33 m <sup>3</sup>
		Economie financière par foyer/an	Entre 46 et 74€
		Difficulté d'installation	Facile


## REPÉRER LES POSTES DE CONSOMMATION





Source : cieau.com

## ASTUCE :

Placez une bouteille d'eau remplie d'1,5 litre dans le fond du réservoir des toilettes pour diminuer la contenance du réservoir. Le réservoir de 9 litres ne se remplira plus qu'avec 7,5 litres.

<b>SANIPLAQUETTE</b> Pour retenir le surplus d'eau dans les toilettes et conserver la pression nécessaire au fonctionnement de la chasse		Coût	De 5 à 15€
		Economie d'eau par foyer/an	De 11 à 18 m <sup>3</sup>
		Economie financière par foyer/an	Entre 46 et 74€
		Difficulté d'installation	Facile

<b>SANISAC</b> A installer dans le réservoir des toilettes pour réduire le volume d'eau de la chasse		Coût	De 25 à 30€
		Economie d'eau par foyer/an	De 11 à 18 m <sup>3</sup>
		Economie financière par foyer/an	Entre 46 et 74€
		Difficulté d'installation	Facile

<b>DOUBLE CHASSE</b> pour adapter le volume d'eau nécessaire à chaque utilisation		Coût	A partir de 50€
		Economie d'eau par foyer/an	11 m <sup>3</sup>
		Economie financière par foyer/an	46€
		Difficulté d'installation	Moyen

## LES AUTRES ÉQUIPEMENTS UTILES

### Le débit mètre\*

Utile pour vérifier le débit de vos équipements (douche et robinet) et choisir un matériel hydro-économe adapté. Placez le sac débitmètre sous la douche, laissez couler l'eau pendant 10 secondes, retirez le sac débitmètre et lisez le résultat sur l'échelle. Vous obtiendrez votre débit en litres par minute.

### Le Stop douche - environ 5 euros

Utile pour ne plus laisser couler l'eau inutilement : sans changer votre système, le stop douche vient s'intercaler entre le robinet et le tuyau flexible de la douche.

### Le réducteur de pression - environ 50 euros + coût de la pause par un professionnel

Utile si la pression est trop forte : le réducteur limite les coups de bélier (qui abîme la tuyauterie) et évite le gaspillage d'eau.

\* Pour vous procurer un débit mètre, renseignez-vous auprès du GEFOSAT au 04 67 13 80 90