



Elaboration du Plan de Gestion Stratégique des Zones Humides du Bassin de Thau



**Atelier de travail
07 mars 2023**



- ▶ Quizz et définitions
- ▶ Contexte et objectifs de l'étude
- ▶ Méthodologie et premiers résultats
- ▶ Atelier de travail





QUIZZ SUR LES ZONES HUMIDES





► Selon vous, qu'est qu'une zone humide ?

- ❑ Espaces pouvant être naturels ou agricoles, non liés à la présence d'eau et regroupant des habitats très variés.
- ❑ Espaces de transition habituellement inondés ou gorgés d'eau douce, salée ou saumâtre de façon permanente ou temporaire.
- ❑ Milieux situés à l'interface entre la mer et la terre regroupant des habitats généralement remarquables soumis à la présence d'eau salée ou saumâtre et accueillant une biodiversité particulière.
- ❑ Espaces liés à la présence permanente de l'eau (courante, stagnante ou souterraine). Ce sont des habitats où vivent des populations végétales et animales, avec une qualité physico-chimique de l'eau particulière (température, nutriments...).

► Selon vous, qu'est qu'une zone humide ?

- ❑ Espaces pouvant être naturels ou agricoles, non liés à la présence d'eau et regroupant des habitats très variés.
- ❑ Espaces de transition habituellement inondés ou gorgés d'eau douce, salée ou saumâtre de façon permanente ou temporaire.
- ❑ Milieux situés à l'interface entre la mer et la terre regroupant des habitats généralement remarquables soumis à la présence d'eau salée ou saumâtre et accueillant une biodiversité particulière.
- ❑ Espaces liés à la présence permanente de l'eau (courante, stagnante ou souterraine). Ce sont des habitats où vivent des populations végétales et animales, avec une qualité physico-chimique de l'eau particulière (température, nutriments...).

► Selon vous, qu'est qu'une zone humide ?

□ Une zone humide est un espace de transition habituellement inondé ou gorgé d'eau douce, salée ou saumâtre de façon permanente ou temporaire.

→ Espace de transition entre milieux terrestres et milieux aquatiques



Source : Google Image

► Selon vous, quelles sont les caractéristiques d'une zone humide ?

➔ Selon vous, quelles sont les caractéristiques d'une zone humide ?

- La présence d'eau en surface et/ou dans les sols au moins une partie de l'année,
- Présence d'eau en surface ou à très faible profondeur dans le sol,
- La présence de milieux naturels et d'une biodiversité riche,
- la présence d'espèces animales et végétales caractéristiques des milieux humides (roseaux, amphibiens...),
- Participe à de nombreuses fonctions : hydrologiques, biogéochimiques, écologiques.



➔ **2 méthodes d'identification d'une zone humide :**

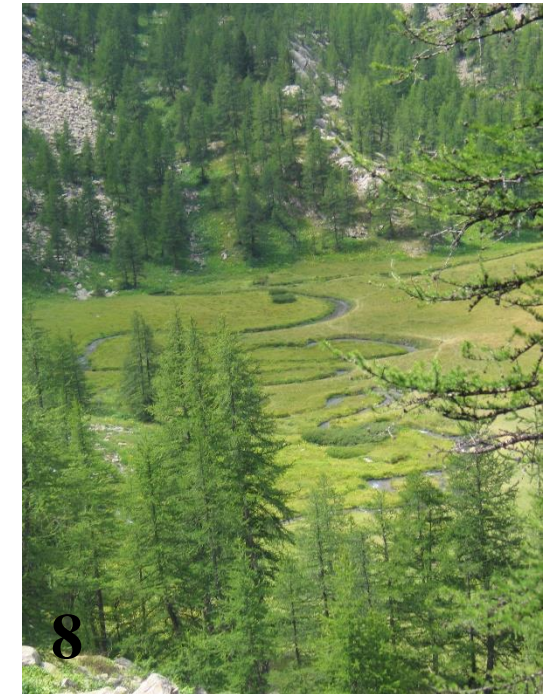
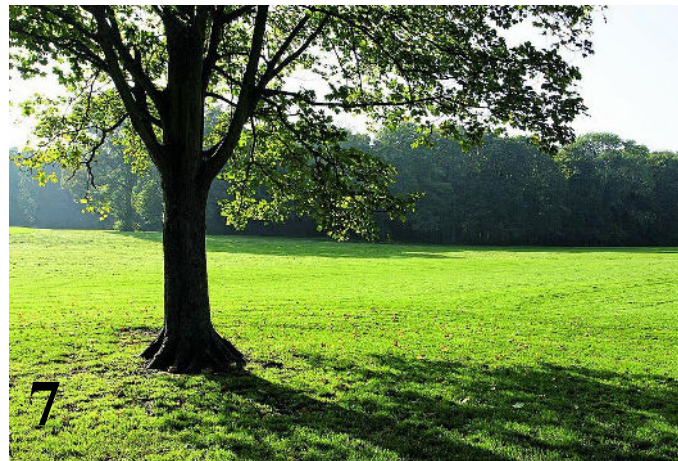
Habitats et végétation / Pédologie



► Selon vous, parmi les habitats suivants, lesquels sont humides ?



➔ Selon vous, parmi les habitats suivants, lesquels sont humides ?



- Selon vous, parmi les espèces suivantes, lesquelles sont inféodées aux zones humides ?



- Selon vous, parmi les espèces suivantes, lesquelles sont inféodées aux zones humides ?



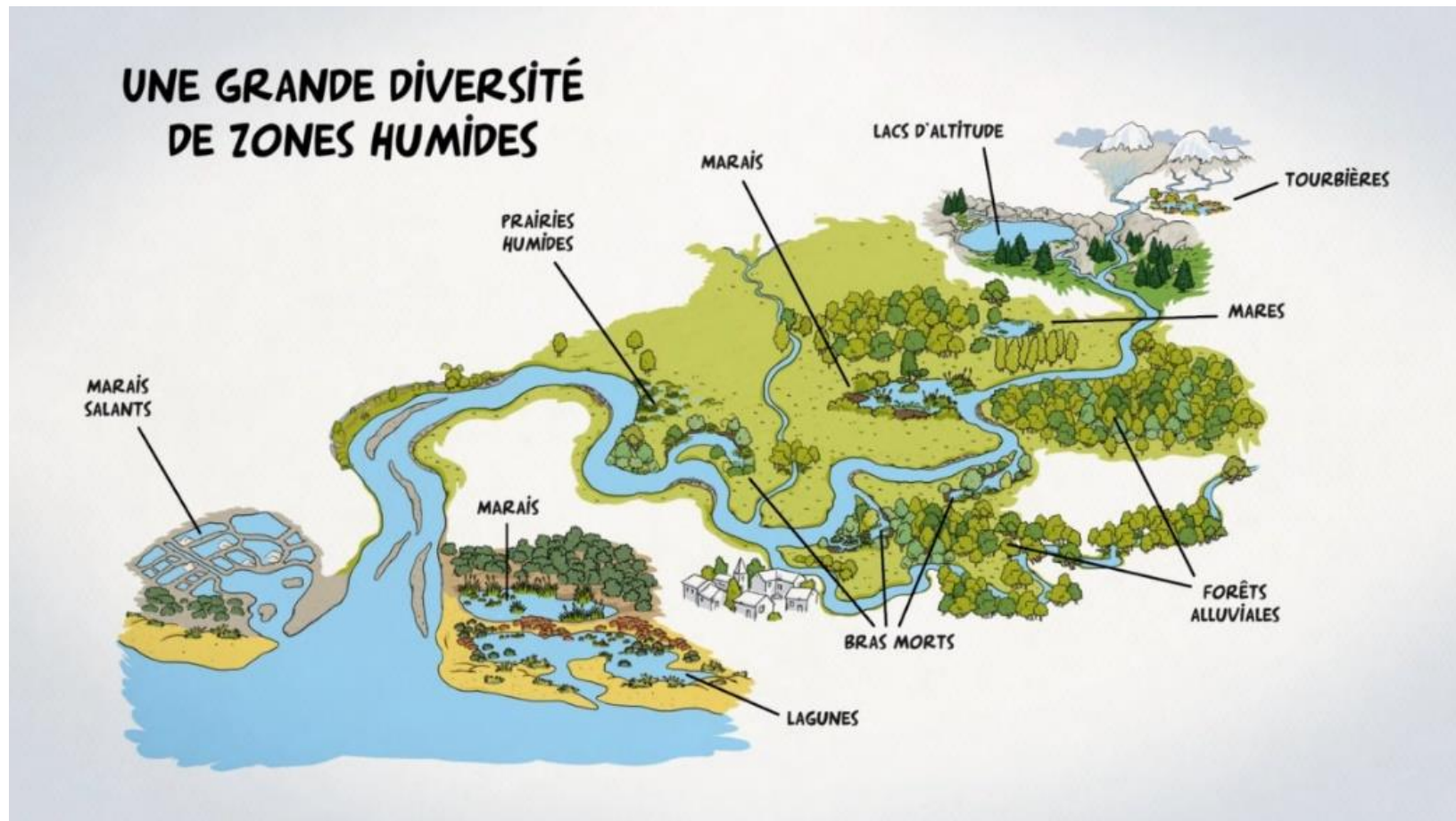
- Selon vous, quelles pressions/menaces pèsent sur les zones humides ?



► Selon vous, quelles pressions/menaces pèsent sur les zones humides ?

- ❑ Développement de l'urbanisation et des infrastructures,
- ❑ Intensification de l'agriculture : drainage, remblaiement, pesticides, intrants...
- ❑ Déprise et boisement de terres agricoles,
- ❑ L'aménagement des cours d'eau (contrôle des inondations, prélèvements...),
- ❑ Les espèces exotiques envahissantes,
- ❑ Extraction de matériaux,
- ❑ Les pollutions,
- ❑ ...

Une zone humide qu'est ce que c'est ?



<https://www.youtube.com/watch?v=rVStFHRfOnc&t=231s>

Nombreuses zones humides inventoriées sur le territoire (+ de 10 000 ha).


Nécessité de **compléter l'inventaire**.

Nécessité **d'homogénéiser et d'articuler la gestion** sur le territoire.


→ **Mise en place d'un Plan de Gestion Stratégique**

Outil clé de la **Doctrine ZH de l'Agence de l'eau**. Il permet :

- Offrir une vision globale des zones humides (fonctions...)
- Proposer et fixer des actions et leur priorité.

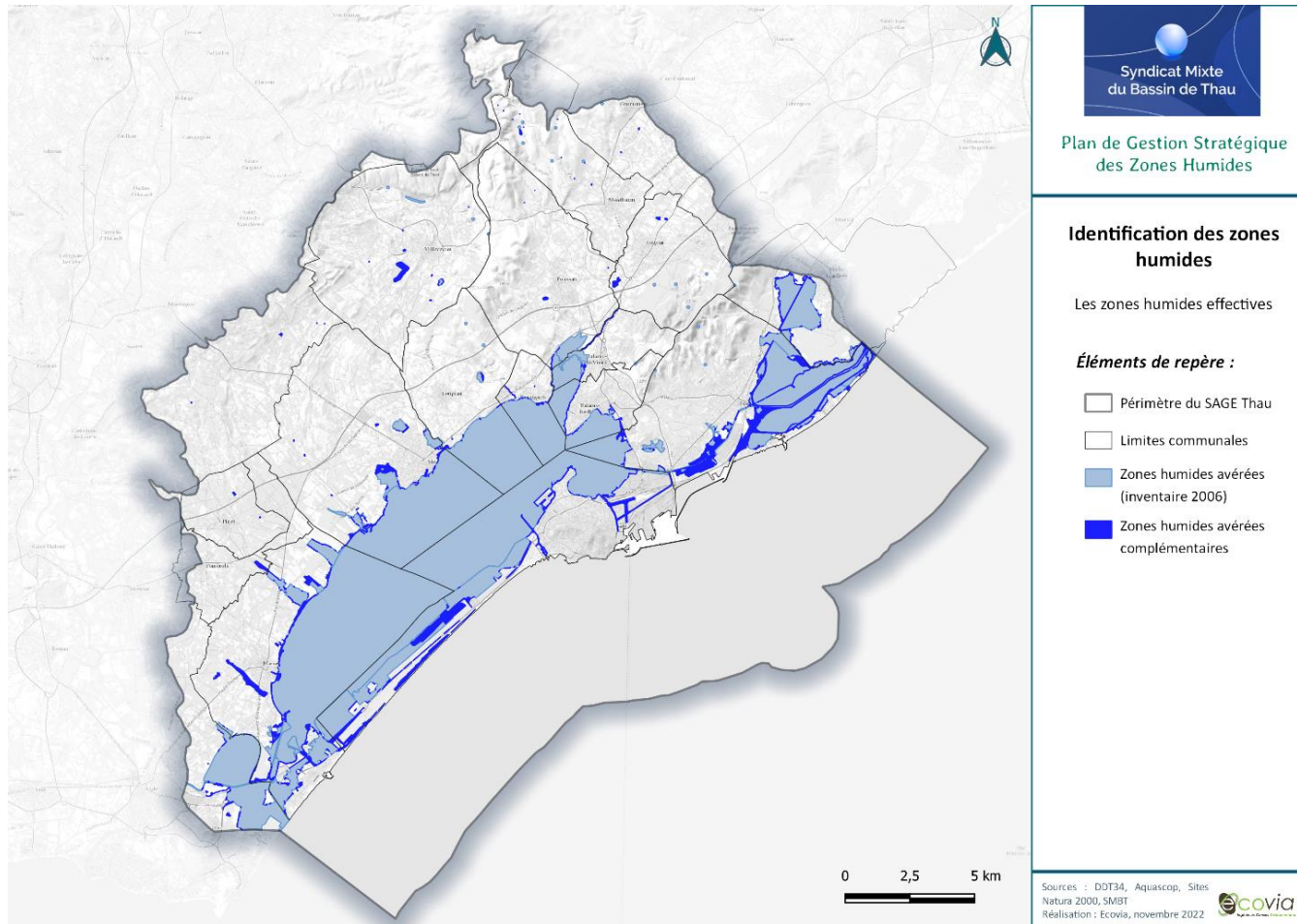


Phase 1 : Identification de zones humides effectives ou probables	Décembre
Phase 2 : Établir une carte des fonctions des zones humides	Mars 2023
Phase 3 : Compléter la carte des pressions	Mars 2023
Phase 4 : Établir une carte des enjeux	Mars 2023
Phase 5 : Réaliser des investigations de terrain complémentaires	Juin 2023
Phase 6 : Formaliser un plan de gestion stratégique	Janvier 2024
Phase 7 : Réalisation de fiches actions	Janvier 2024
Phase 8 : Mettre en forme et valoriser les données	Mars 2024
Phase 9 : Définir des indicateurs de suivi et d'évaluation	Mars 2024



Phase 1 : Identification de zones humides effectives ou probables	Décembre
Phase 2 : Établir une carte des fonctions des zones humides	Mars 2023
Phase 3 : Compléter la carte des pressions	Mars 2023
Phase 4 : Établir une carte des enjeux	Mars 2023
Phase 5 : Réaliser des investigations de terrain complémentaires	Juin 2023
Phase 6 : Formaliser un plan de gestion stratégique	Janvier 2024
Phase 7 : Réalisation de fiches actions	Janvier 2024
Phase 8 : Mettre en forme et valoriser les données	Mars 2024
Phase 9 : Définir des indicateurs de suivi et d'évaluation	Mars 2024

Identification des zones humides effectives :



ZH avérées : **37**
ZH identifiées, occupant **9 917** ha, soit environ **16,5%** du territoire.

Identification de **532** hectares de ZH supplémentaires.

Total de 10 449 ha, soit 17,4%.



Identification des zones humides potentielles :

Valorisation des données
existantes



Analyses et traitements
cartographiques



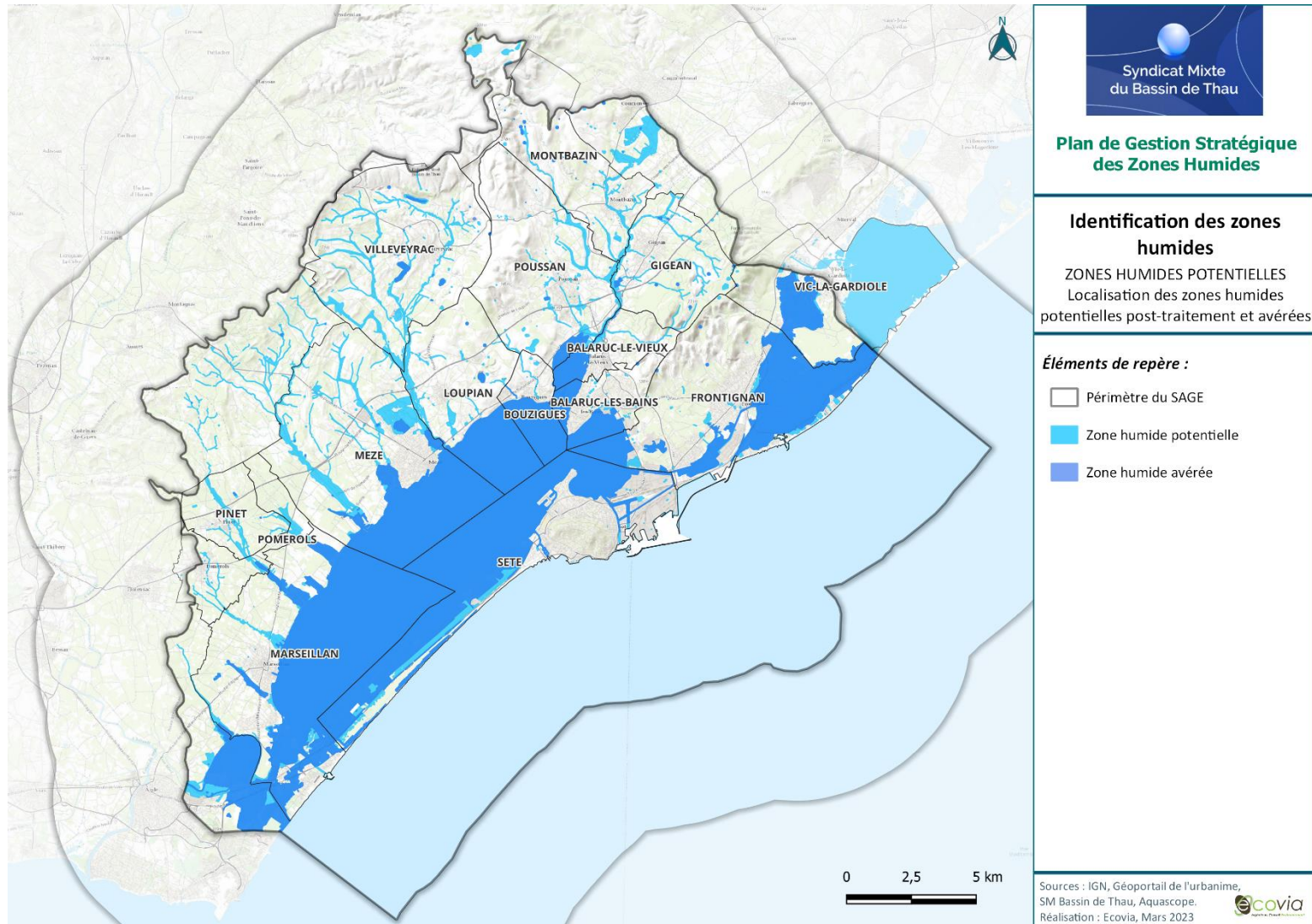
Enveloppes finales des zones humides probables

Analyses et traitements cartographiques :

- Espace humide de référence,
- Analyse hydrologique,
- Analyse des zones inondables,
- Analyse des données faune, flore.

Modélisation complémentaire des zones humides isolées.

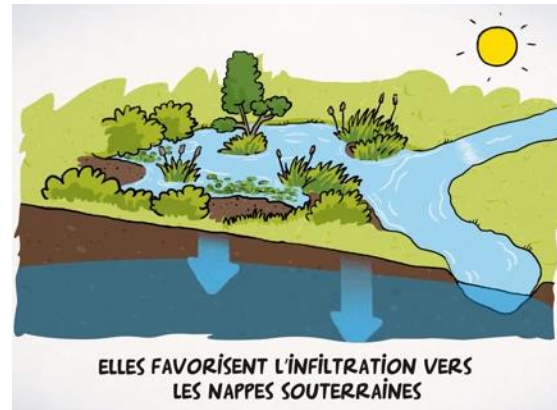
Identification des zones humides potentielles :



Identification des fonctions des zones humides :

Connaître les fonctions « objectifs », c'est-à-dire les **fonctions et services rendus à conserver, préserver et restaurer**

- ✓ HYDROLOGIQUE : Recharge des nappes, expansion de crues, soutien d'étiage, protection contre l'érosion
- ✓ BIOGEOCHIMIQUE : Rétention de sédiments et de produits toxiques, protection de la ressource en eau
- ✓ BIOLOGIQUE/ÉCOLOGIQUE : habitats, espèces, connectivité...



Identification des fonctions des zones humides :

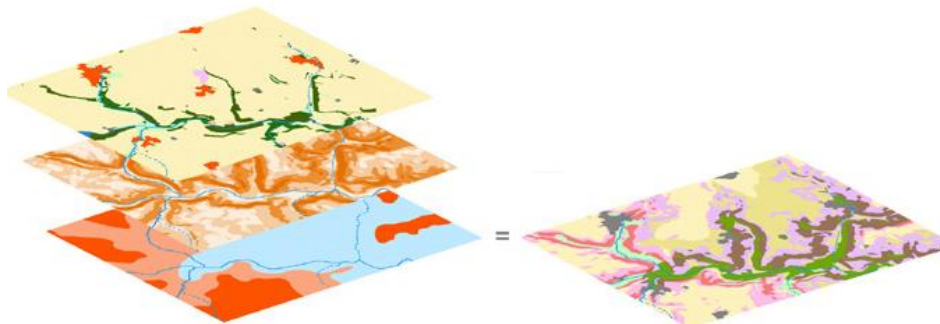
Plusieurs critères utilisés pour qualifier les fonctions :

Fonction hydrologique : Topographique, type de zones humides, présence de zones inondables, Relation avec les cours d'eau...

Fonction biogéochimique : Topographie, occupation du sol, protection de captage...

Fonction écologique : Espèces et habitats, interconnexion des zones humides...

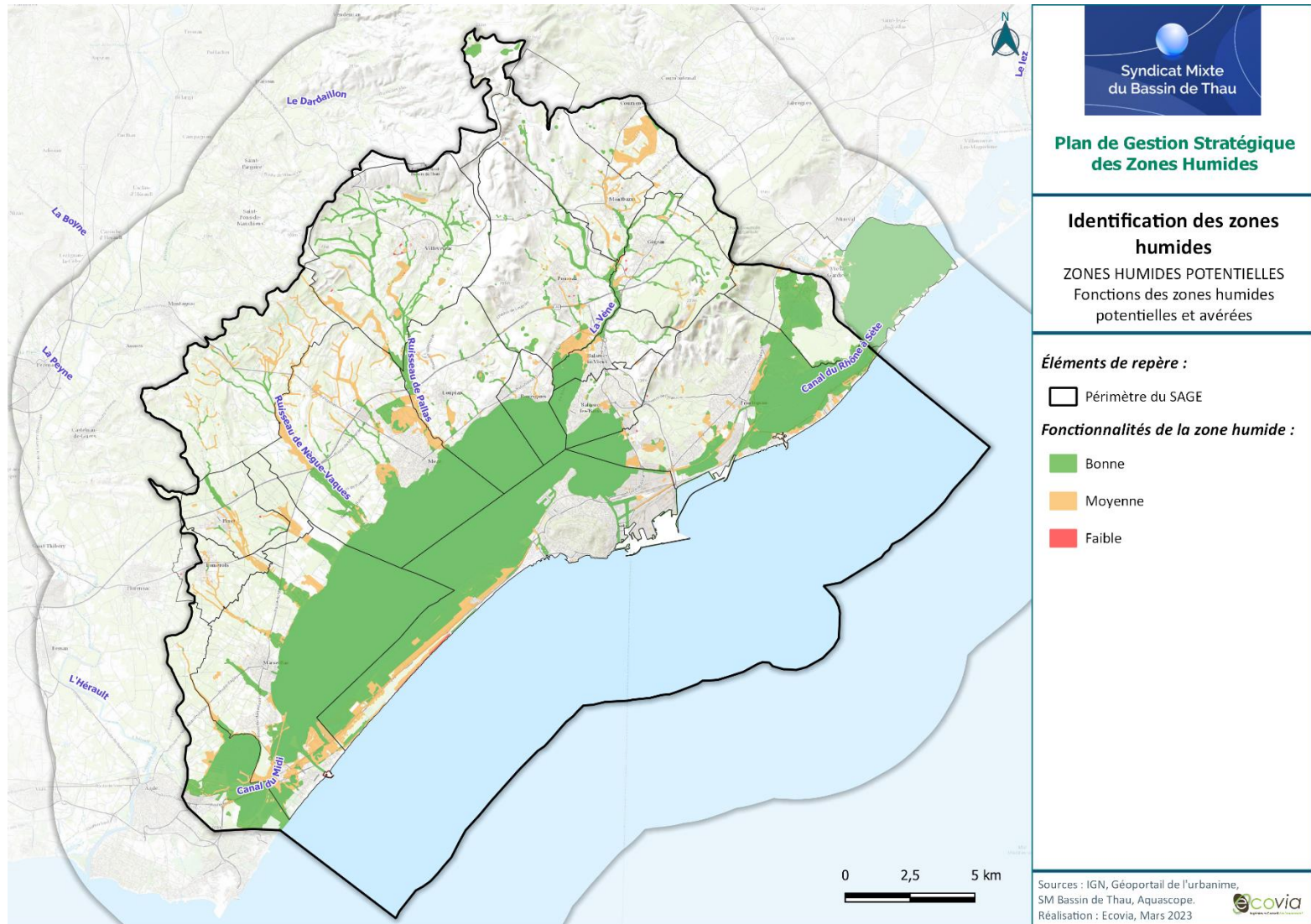
Calculés à partir de **données cartographiques existantes** et **modélisations SIG**



Agrégation de plusieurs critères

→ 1 note globale pour chaque fonction

Identification des fonctions des zones humides :

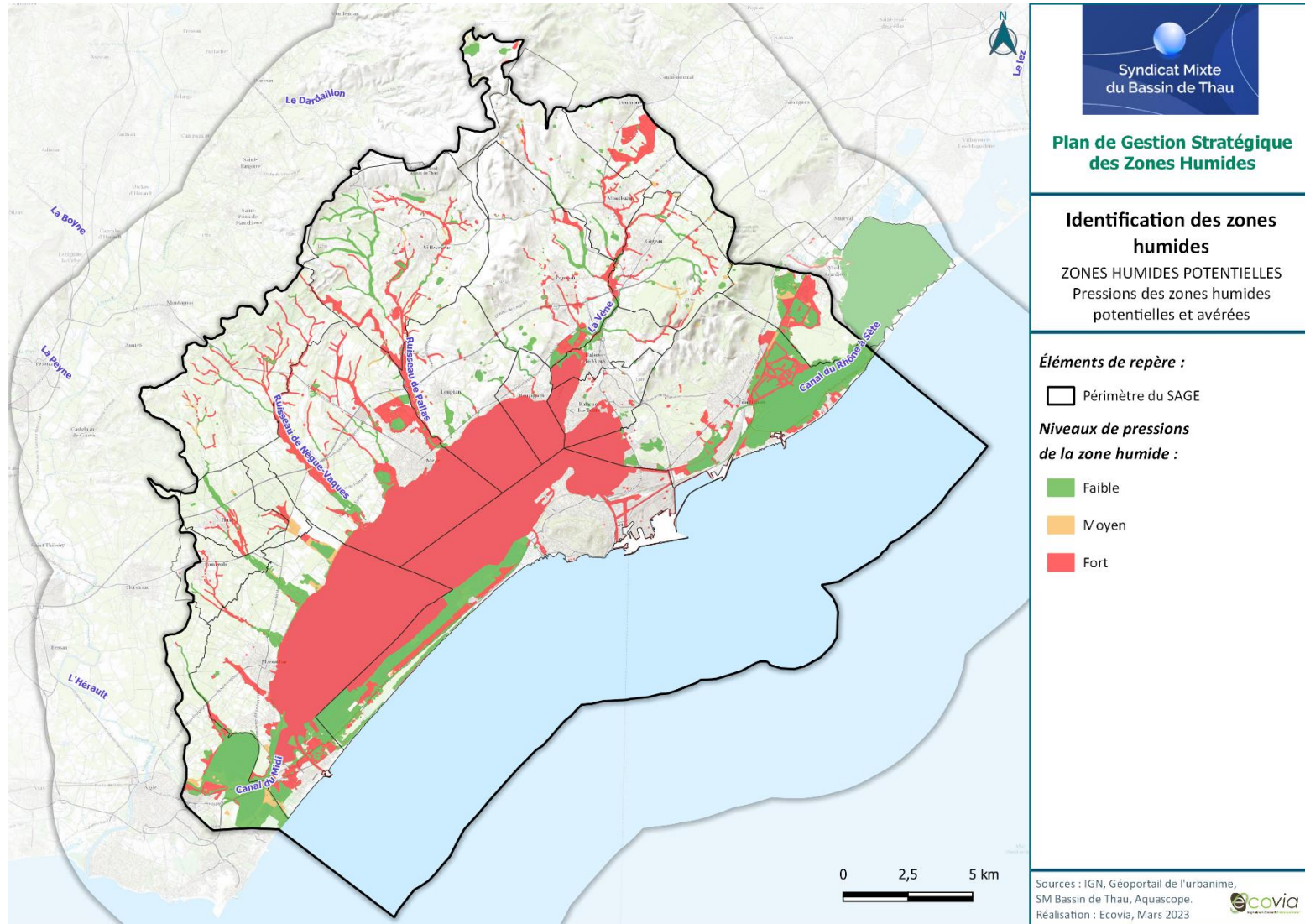


Identification des pressions :

- Plusieurs types de pressions étudiés :
 - L'artificialisation et les secteurs potentiels urbanisables,
 - L'occupation du sol et usages potentiellement impactants,
 - La présence d'espèces exotiques envahissantes,
 - Les pressions industrielles.
- Autres pressions ponctuelles prises en compte : chasse, tourisme, assainissement, rejets station d'épuration...



Identification des pressions :



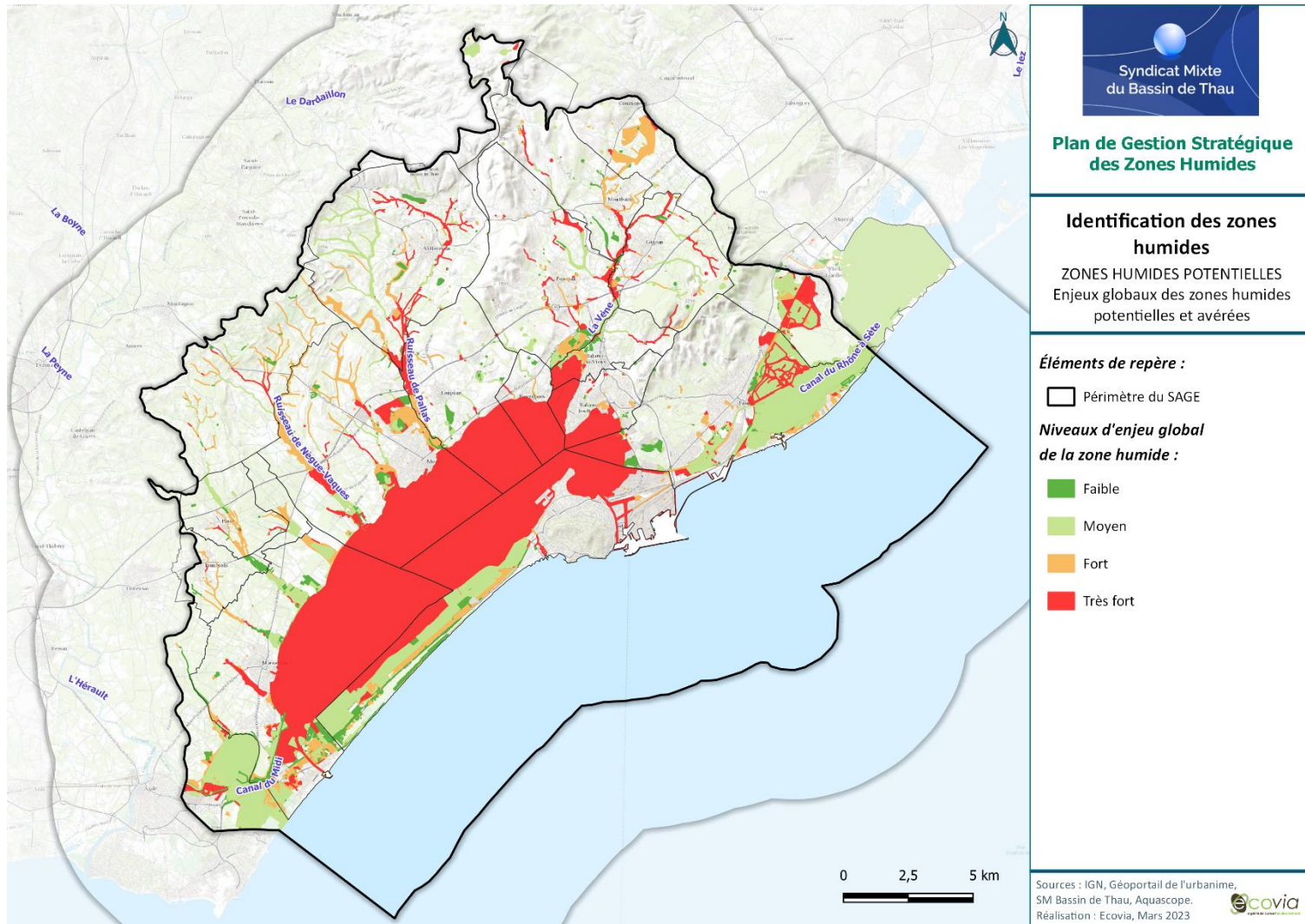


Identification des enjeux :

Croisement des fonctions et des pressions :

		Etat fonctionnel global		
		Faible	Moyen	Fort
Niveau de pressions	Fort	Enjeu fort Restauration et maîtrise de la pression	Enjeu fort Maîtrise de la pression	Enjeu très fort Préservation et maîtrise de la pression
	Moyen	Enjeu moyen Restauration et maîtrise de la pression	Enjeu moyen Non-dégradation et maîtrise de la pression	Enjeu fort Préservation et maîtrise de la pression
	Faible	Enjeu faible Non dégradation	Enjeu faible Non dégradation	Enjeu moyen Non dégradation

Identification des enjeux :



Objectifs de cet atelier :

- **Délimitation des zones humides avérées et potentielles** : apport des connaissances locales, identification de secteurs à vérifier sur le terrain
- **Qualification des fonctions, pressions et enjeux** : Qualification des fonctions et des pressions réelles à partir des connaissances locales, précision du niveau d'enjeux de restauration, conservation, réduction pressions...
- **D'éventuels compléments à apporter** : actions en cours, projets à venir, remarques...





Commune	Zone
Florensac	2
Agde	
Sète	
Marseillan	
Castelnau-de-Guers	
Aumes	1
Montagnac	
Pomérols	
Pinet	
Saint-Pons-de-Mauchiens	
Mèze	

Commune	Zone
Saint-Pargoire	4
Loupians	
Aumelas	
Bouzigues	
Montbazin	
Cournonsec	
Cournonterral	
Villeveyrac	
Poussan	3
Balaruc-les-Bains	
Fabrègues	
Frontignan	
Balaruc-le-Vieux	
Gigean	
Vic-la-Gardiole	





Contacts

Syndicat Mixte du Bassin de Thau :

Elise bourru - e.bourru@smbt.fr

Camille Pflieger – c.pflieger@smbt.fr

Clarisse Marceillac - c.marceillac@smbt.fr

EcoVia :

Elin Pezzini - e.pezzini@ecovia.fr

Patrice Goyer – p.goyer@ecovia.fr

Altitude :

Roland Thaler – r.thaler@agence-altitude.com

