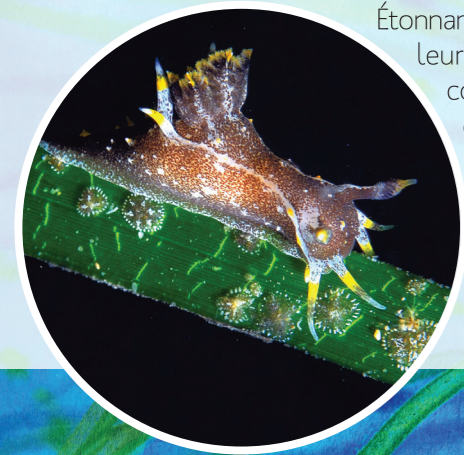


## LIMACES

Étonnantes par la diversité de leurs formes et de leurs couleurs, elles sont l'une des richesses de Thau. Il n'est pas rare de les observer au milieu des herbiers, où elles peuvent déposer leurs pontes sur les feuilles de zostères.



## BLENNIE PAON

Elle vit sur les fonds rocheux ou sableux, souvent cachée dans une anfractuosité ou dans une coquille vide. Le mâle est reconnaissable à la crête qu'il porte sur la tête.



## HIPPOCAMPE MOUCHETÉ

Poisson emblématique de la lagune de Thau, il étonne par son aspect et son comportement. Saviez-vous que chez cette espèce, c'est le mâle qui porte les oeufs dans sa poche ventrale ?



## CLAVELINES

Elles vivent en colonie, formant ainsi des « bouquets » d'individus. On les surnomme « clochettes de cristal » de par leur aspect élégant et translucide. Elles se nourrissent en filtrant les particules et le plancton en suspension dans l'eau.



# À LA DÉCOUVERTE DU MONDE DES HERBIERS DE THAU



## SPIROGRAPHE

Ce ver sédentaire vit dans un tube lui servant d'abri, formé de mucus et de vase agglomérée. Il est fixé au fond ou sur un support. Son panache spiralé de filaments lui sert à respirer et filtrer les particules en suspension.



## DAURADE

C'est un poisson migrateur : les jeunes daurades naissent en mer avant de rejoindre la lagune au printemps pour y grandir et s'y nourrir. Les adultes quittent ensuite la lagune à l'automne pour rejoindre la mer où ils se reproduisent.



## SYNGNATHE DES LAGUNES

Il existe plusieurs espèces de syngnathes dans la lagune de Thau. Ils affectionnent les herbiers, où la forme et la couleur de leur corps se confondent avec les feuilles de zostères. Comme chez son cousin l'hippocampe, c'est le mâle qui porte les oeufs !



## ANÉMONE

Les plus petites s'accrochent sur les feuilles de zostères. Elles laissent alors onduler leurs tentacules pour attraper des petits crustacés ou invertébrés. De la même famille que les méduses, les anémones sont urticantes !





**Herbiers échoués :**  
 En s'échouant, ils constituent les laisses de lagune : un écosystème particulier sur les plages !  
 De nombreux invertébrés décomposent les feuilles mortes et nourrissent eux-mêmes les oiseaux du littoral.

**Les herbiers de zostères, à quoi ça sert ?**  
 Les herbiers abritent une grande variété d'animaux, qui s'y installent pour diverses raisons.

**Herbiers flottants :**  
 Les feuilles qui se détachent flottent au gré des courants et servent de support pour les jeunes hippocampes notamment.

**Herbiers ancrés :**  
 Les prairies sous-marines servent de nurserie et de nourricerie pour de nombreux alevins de poissons. D'autres organismes vivent fixés sur les feuilles de zostères. Les herbiers participent à la capture de CO2 et libèrent de l'oxygène dans l'eau.

**Se baigner dans la lagune de Thau**

**Vous pourrez apprécier...**  
 Une eau agréablement chaude  
 Des courants plus calmes  
 Une faible profondeur

**Et découvrir...**  
 Des animaux étonnants par la diversité de leur forme et de leurs couleurs ! Ouvrez grand les yeux !

**Mais évitez...**  
 De marcher dans les herbiers, ils peuvent abriter des oursins et des anémones\*.

*\* En cas de brûlures ou pour un conseil, rendez-vous au poste de secours le plus proche*

**Les zostères, qui sont-elles ?**

Ce sont des plantes sous-marines et pas des algues !

Des longues feuilles vertes qui réalisent la photosynthèse

Une tige rampante souterraine : le rhizome, d'où partent les racines et les faisceaux de feuilles.

La plante produit des fleurs qui forment des épis. Ces fleurs évoluent en fruits contenant chacun une graine.

2 espèces existent dans la lagune de Thau : la zostère marine (*Zostera marina*) aux grandes feuilles et la zostère naine (*Zostera noltii*) aux feuilles plus petites.

Les zostères forment des prairies sous-lagunaires, appelées « herbiers de zostères ».

**D'autres herbiers connus...**  
 Les herbiers de posidonies, qui vivent en mer (on peut par exemple en trouver sur la côte agathoise et la côte palavasienne, non loin de la lagune de Thau).

La lagune de Thau a été classée site Natura 2000 pour son exceptionnelle, mais fragile, richesse écologique.

Animateur du site Natura 2000, le Syndicat mixte du bassin de Thau (SMBT) a initié cette campagne de sensibilisation avec l'aide du réseau CPIE Bassin de Thau, afin de faire connaître les herbiers de zostères, principal écosystème de la lagune, et d'inciter le public à les protéger. Ils font l'objet d'une protection via Natura 2000, réseau de sites naturels européens.

Plus largement, le SMBT agit pour préserver la qualité des eaux de la lagune et sa biodiversité. L'enjeu est d'apprendre à se passer des pesticides qui nuisent aux organismes aussi bien terrestres qu'aquatiques. Pour cela, le SMBT anime le programme Vert Demain avec les communes et travaille avec les agriculteurs à la mise en place de pratiques environnementales. C'est tout un territoire qui s'engage pour protéger la lagune et ses herbiers.

Plus d'informations :  
 Syndicat mixte du bassin de Thau : [www.smbt.fr/herbiers](http://www.smbt.fr/herbiers)  
 Réseau CPIE Bassin de Thau : [www.cpiebassindethau.fr](http://www.cpiebassindethau.fr)

**Testez vos connaissances !**

Remplissez les cases des mots-croisés à l'aide des définitions à gauche. Toutes les réponses sont dans ce dépliant !

- Je suis un élément indispensable à la vie dans la lagune, libéré par les zostères.
- Je suis un pigment qui donne la couleur verte aux feuilles de zostères.
- Je suis un poisson dont l'aspect peut se confondre avec la zostère.
- Je suis un petit animal qui s'accroche aux feuilles de zostères. Attention, je suis urticante !
- Il est essentiel que les plaisanciers ne me jettent pas sur les herbiers !
- Je suis disséminée au gré des courants après la reproduction des zostères.
- Je suis une autre plante aquatique, endémique de Méditerranée.
- Moi la zostère je ne suis pas une algue, je suis une...
- Je « broute » les algues et les feuilles de zostères.
- Nous sommes des poisons pour les plantes terrestres et aquatiques.
- Les herbiers en sont une pour les alevins de poisson.

**Le saviez-vous ?**  
 En grec : [zôstêr] signifie « ruban » ou « ceinture », en lien avec la forme de leurs feuilles.

Réponses :  
 1 : oxygène  
 2 : chlorophylle  
 3 : syngnathe  
 4 : anémone  
 5 : ancre  
 6 : graine  
 7 : posidonie  
 8 : plante  
 9 : oursin  
 10 : herbicides  
 11 : nurserie

**Les herbiers sont fragiles, protégeons-les !**

En France et dans le monde, les herbiers de zostères sont en régression. Sur Thau on observe une certaine stabilité, mais cet équilibre est fragile !

Je ne piétine ni n'arrache les herbiers

Je n'ancre pas mon bateau dans les herbiers, mais plutôt sur un fond sableux

Je n'utilise pas d'herbicides dans mon jardin, sur ma terrasse, dans mes allées ?

Je ne déverse pas de produits polluants dans la lagune

Je souhaite protéger les herbiers, je m'implique dans un programme de sciences participatives !

1 - [www.sentinellesdelamer-occitane.fr](http://www.sentinellesdelamer-occitane.fr)  
 2 - Téléchargez l'application « Jardiner autour de Thau »