

## Quel est l'état de santé des herbiers de la lagune de Thau ?

**Le Syndicat mixte du bassin de Thau en partenariat avec l'association de plongée Innovaqua et le Comité Départemental d'Études et de Sports Sous-Marins lance deux campagnes de mesure pour mettre à jour la cartographie des herbiers présents dans la lagune de Thau qui date de 2009. Objectif : analyser l'évolution de ce poumon vert de la lagune.**



Classé Site d'Importance Communautaire au titre du réseau européen Natura 2000 l'herbier de zostères de Thau est l'un des plus importants d'Europe. Cette espèce de plante sous-marine est présente dans les zones les moins profondes de la lagune et sert d'abri à de nombreux poissons et crustacés. Fragiles, les herbiers sont soumis à une forte pression notamment du fait des activités humaines. Leur préservation constitue un enjeu fort.

Afin de mieux connaître ces herbiers et les pressions qui s'y exercent, le Syndicat mixte du bassin de Thau, animateur du programme Natura 2000 étang de Thau, engage la mise à jour de la cartographie de cette plante qui constitue le « poumon vert de la lagune ».

Ce travail d'inventaire permettra d'appréhender l'évolution de l'herbier, de cibler les endroits en progression ou en régression, de comprendre pourquoi et de proposer des solutions adéquates. Les professionnels, sentinelles de la lagune, seront étroitement associés à cette dernière étape.

Ce travail de précision comprend plusieurs phases qui doivent démarrer prochainement.

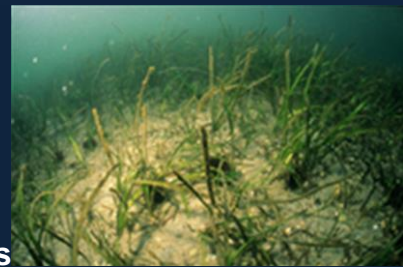
- Le taux de recouvrement de l'herbier : une série de mesures réalisée en plongée sous-marine par l'association Innovaqua va permettre de mesurer la surface globale de la lagune recouverte par les herbiers.
- La carte d'identité des herbiers : des plongeurs bénévoles membres du Comité Départemental d'Études et de Sports Sous-Marins réaliseront des analyses comparatives sur les 22 points de mesure définis en 2009. Hauteur des feuilles, densité, espèces associées... les herbiers seront analysés dans toutes leurs composantes.
- En septembre, de nouvelles analyses seront effectuées afin de mesurer l'impact des activités estivales.

Les résultats sont attendus à l'automne.

## Un écriin écologique majeur

La lagune de Thau abrite deux espèces de zostères formant des prairies sous-marines ou herbiers : la zostère naine et la zostère marine. Ces plantes sous-marines comparables à de véritables prairies recouvrent un tiers de la surface de la lagune, soit 2400 hectares. Les herbiers sont de bons indicateurs de l'état écologique d'une lagune car leur développement exige une eau de bonne qualité.

Le dernier inventaire détaillé des herbiers de Thau remonte à 2009. A l'époque les résultats ont témoigné d'un bon état de conservation. Les résultats d'analyses ponctuelles effectuées entre 2009 et 2016 sont eux aussi encourageants : les herbiers de Thau connaissent une augmentation de leur densité. Les résultats de ce nouvel inventaire vont également permettre de dresser le bilan des actions entreprises pour la préservation de ce patrimoine écologique.



### La sensibilisation, arme de protection des herbiers

Parmi les actions de préservation, la réduction de l'usage des herbicides joue un rôle majeur dans la préservation de l'écosystème lagunaire. A travers le programme Vert demain, le Syndicat mixte du bassin de Thau accompagne depuis 2014 les 14 communes du territoire dans la réduction de l'usage des intrants. Plus récemment, il a lancé deux outils pour sensibiliser les jardiniers amateurs aux pratiques de jardinage écoresponsable : une application Smartphone et une page Facebook « Jardiner autour de Thau ».